

Kallmet
Marte Pjetri
Kallmet I ri
1111 Lezhe

(F0) FORMULARI PRODHIMIT
PROGRAMI BUXHETOR
2012-2015
Kallmet

PERIUDHA KOHORE	
Fakti Viti i kaluar	2011
Viti aktual (buxheti)	2012
Buxheti viti t+1	2013
Buxheti viti t+2	2014
Buxheti viti t+3	2015

Versioni
2013-03-20

(F1) PASQYRA E TË ARDHURAVE

2011	2012	2013	2014	2015
Fakti Viti i kaluar	Viti aktual (buxheti)			

(E1) PARASHIKIMI I TË ARDHURAVE NGA TAKSAT

Taksa e biznesit të vogël	571	300	600	600	700
Taksa mbi pasurine e paluajtshme/ndertesa	218	650	1'000	1'000	1'100
Taksa mbi pasurine e paluajtshme/Toka bujqësore	720	1'000	2'000	2'200	2'200
Taksa e fjetjes ne hotel	-	-	-	-	-
Taksa e ndikimit në infrastrukturë nga ndertimi	143	1'100	500	500	700
Taksa mbi kalimin e të drejtës së pronësisë për tokë	-	-	-	-	-
Taksa e rregjistrimit të automjeteve/Taksa e tregut	518	1'000	1'000	1'101	1'200
Taksa për zenien hapësirave publike	-	-	-	-	-
Vendosje tabele për qëllime identifikimi	-	-	-	-	-
Taksa të përkohshme	-	-	-	-	-
Vendosje tabele për qëllime reklamimi II. (të përkohshme)	155	155	400	400	400
Taksa të ndara 1	-	-	400	400	400
Taksa të ndara 2	-	-	-	-	-
Taksa të ndara 3	-	-	-	-	-
Taksa të ndara 4	-	-	-	-	-
Të ardhurat gjithsej nga taksat	2'325	4'205	5'900	6'200	6'701

(E2) PARASHIKIMI I TË ARDHURAVE NGA TARIFAT

Tarifa e pastrimit	-	300	800	800	800
Tarifa e hapësirës publike	-	-	-	-	-
Tarifa e ujit të pijshëm	1'122	1'200	1'801	2'001	2'001
Tarifa e ndriçimit publik	58	-	-	-	-
Tarifa e sinjalistikës	-	-	-	-	-
Tarifa e gjelbrimit	-	-	-	-	-
Tarifa e reklamës	-	-	-	-	-
Tarifa e parkimit	-	-	-	-	-
Tarifa e thertores	-	-	-	-	-
Tarifa për shërbime administrative	82	50	201	201	201
Tarifa për shërbime sociale	-	-	-	-	-
Tarifa për aktivitete sportive dhe kulturore	-	-	-	-	-
Tarifa për shërbime të tjera	72	1'245	803	803	803
Të ardhurat gjithsej nga tarifat	1'334	2'795	3'605	3'804	3'804

(E3) PARASHIKIMI I TË ARDHURAVE NGA GJOBAT

-	-	-	-	-	-
-	-	-	-	-	-
-	-	-	-	-	-
Gjithsej gjobat	-	-	-	-	-

NGA ASETET

Shitja e ndërtesës	-	-	-	-	-
Shitja e tokës	-	-	-	-	-
Shitja e pronave të tjera	-	-	-	-	-
Qera e tokës	-	-	-	-	-
Qera e ndërtesës	-	-	-	-	-
Gjithsej të ardhurat nga asetet	-	-	-	-	-

NGA NDËRMARRJET

Të ardhura nga ndërmarrja 1	-	-	-	-	-
Të ardhura nga ndërmarrja 2	-	-	-	-	-
Të ardhura nga ndërmarrje	-	-	-	-	-
Gjithsej nga ndërmarrjet	-	-	-	-	-

TË ARDHURA NGA VITI I KALUAR/FAKTI

Gjithsej të ardhura nga viti i kaluar	191	303	916	-	-
Gjithsej të ardhura nga viti i kaluar	191	303	916	-	-

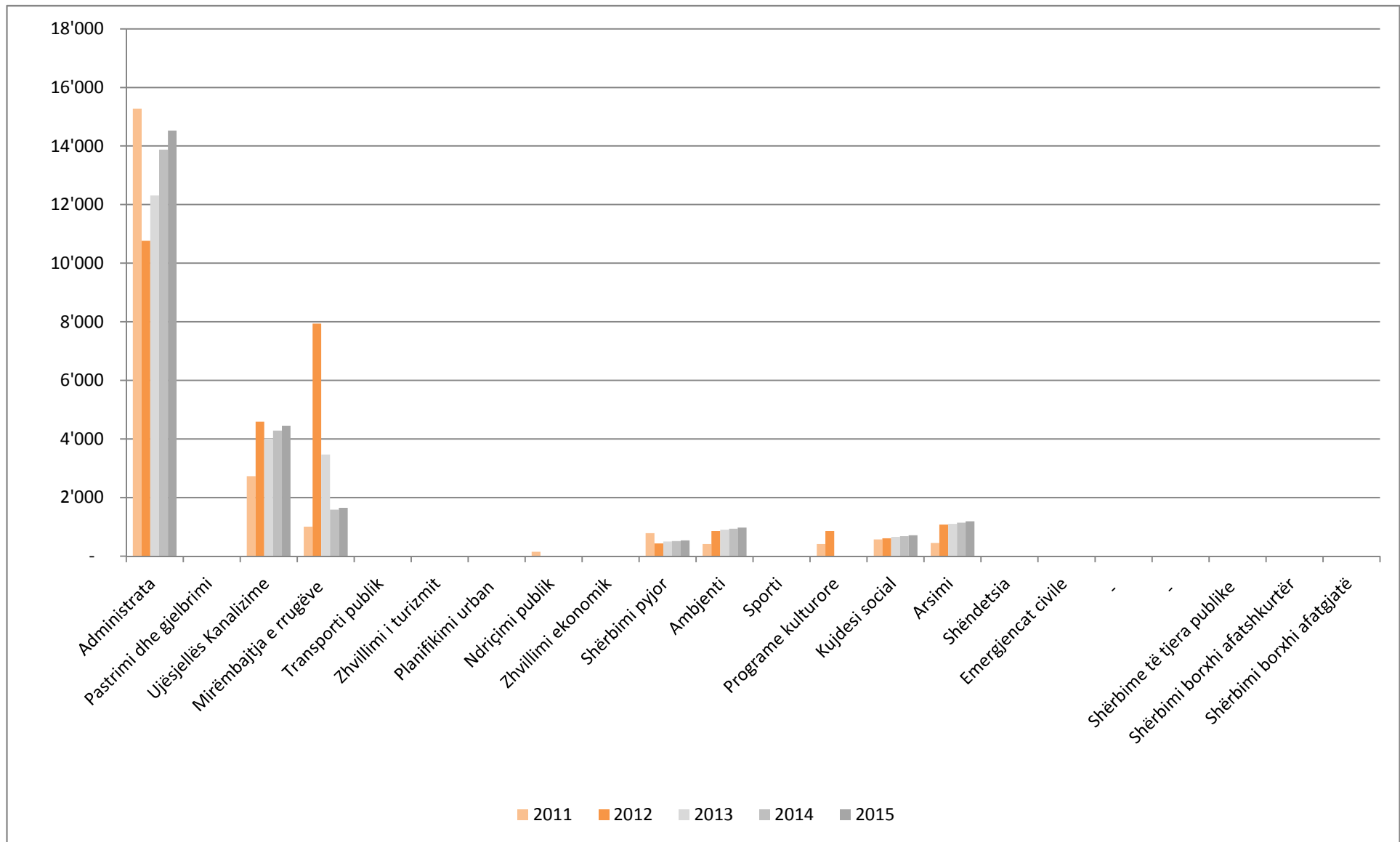
(F1) PASQYRA E TË ARDHURAVE

	2011	2012	2013	2014	2015
	Fakti Viti i kaluar	Viti aktual (buxheti)			
(E5) PARASHIKIMI I TË ARDHURAVE - TRANSFERTA TË PAKUSHTËZUARA					
TRANSFERTA TË PAKUSHTËZUARA	13'035	13'441	12'513	13'014	13'535
Gjithsej transferta të pakushtëzuara	13'035	13'441	12'513	13'014	13'535
(E5) PARASHIKIMI I TË ARDHURAVE - TRANSFERTA TË KUSHTËZUARA					
Transferta e kushtëzuar 1	-	-	-	-	-
Transferta e kushtëzuar 2	-	-	-	-	-
Transferta ekushtëzuar 3	-	-	-	-	-
Transferta e kushtëzuar 4	-	-	-	-	-
Transferta ekushtëzuar 5	-	-	-	-	-
Transferta e kushtëzuar 6	-	-	-	-	-
Transferta e kushtëzuar 7	-	-	-	-	-
Transferta e kushtëzuar 8	-	-	-	-	-
Transferta e kushtëzuar 9	-	-	-	-	-
Transferta e kushtëzuar10	-	-	-	-	-
Gjithsej transferta të kushtëzuara	-	-	-	-	-
(E5) PARASHIKIMI I TË ARDHURAVE - FZHR FONDI I ZHVILLIMIT TË RAJONEVE					
Grant konkurrues 1	-	-	-	-	-
Grant konkurrues 2	-	-	-	-	-
Grant konkurrues 3	-	-	-	-	-
Grant konkurrues 4	-	-	-	-	-
Grant konkurrues 5	-	-	-	-	-
Grant konkurrues 6	-	-	-	-	-
Grant konkurrues 7	-	-	-	-	-
Grant konkurrues 8	-	-	-	-	-
Grant konkurrues 9	-	-	-	-	-
Grant konkurrues 10	-	-	-	-	-
Gjithsej grante konkurruese	-	-	-	-	-
(E5) PARASHIKIMI I TË ARDHURAVE - DHURIME					
Dhurime 1	Zyra me nje nda	4'786	5'500	-	-
Dhurime 2	-	-	-	-	-
Dhurime 3	-	-	-	-	-
Dhurime 4	-	-	-	-	-
Dhurime 5	-	-	-	-	-
Dhurime 6	-	-	-	-	-
Dhurime 7	-	-	-	-	-
Dhurime 8	-	-	-	-	-
Dhurime 9	-	-	-	-	-
Dhurime 10	-	-	-	-	-
Gjithsej dhurime	4'786	5'500	-	-	-
(E5) PARASHIKIMI I TË ARDHURAVE NGA HUATË (HUAMARRJE)					
Kredi 1	-	-	-	-	-
Kredi 2	-	-	-	-	-
Kredi 3	-	-	-	-	-
Kredi 4	-	-	-	-	-
Kredi 5	-	-	-	-	-
Kredi 6	-	-	-	-	-
Kredi 7	-	-	-	-	-
Kredi 8	-	-	-	-	-
Kredi 9	-	-	-	-	-
Kredi 10	-	-	-	-	-
Gjithsej kredi	-	-	-	-	-
TOTALI	21'671	26'244	22'933	23'019	24'040

(F2) SHPENZIMET SIPAS FUNKSIONIT - SHUMA BRUTO

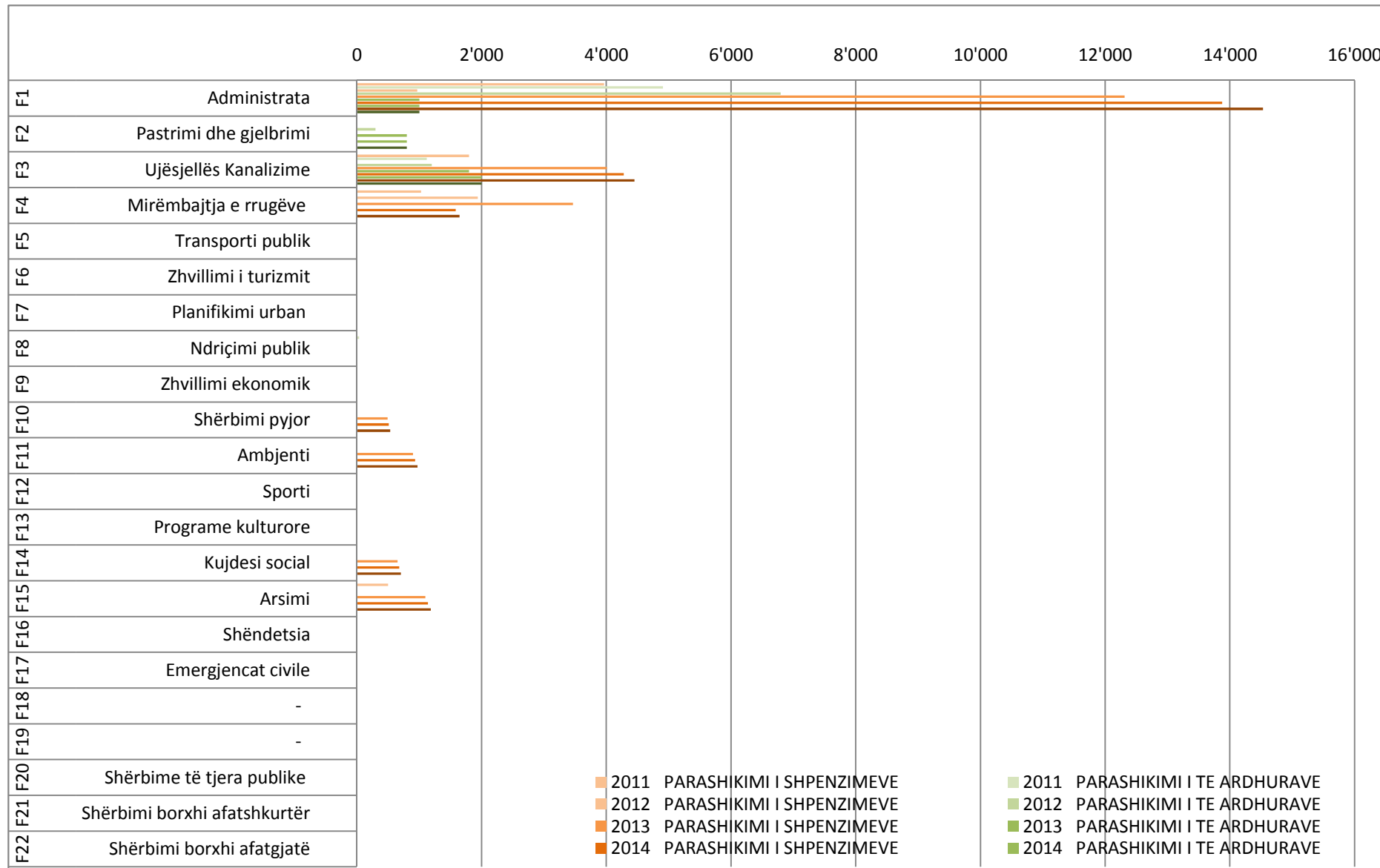
	2011	2012	2013				2014				2015			
	Fakti Viti i kaluar	Viti aktual (buxheti)	Pagat dhe sigurimet shoqërore	Shpenzime të tjera korrente (përfashto rroga dhe sigurime shoq.)	Shpenzime kapitale	PARASHIKIMI I SHPENZIMEVE	Pagat dhe sigurimet shoqërore	Shpenzime të tjera korrente (përfashto rroga dhe sigurime shoq.)	Shpenzime kapitale	PARASHIKIMI I SHPENZIMEVE	Pagat dhe sigurimet shoqërore	Shpenzime të tjera korrente (përfashto rroga dhe sigurime shoq.)	Shpenzime kapitale	PARASHIKIMI I SHPENZIMEVE
F1 Administrata	15'270	10'760	7'375	3'965	971	12'311	7'670	4'341	1'866	13'877	7'976	4'501	2'053	14'530
F2 Pastrimi dhe gjelbrimi	-	-	-	-	-	-	-	-	-	-	-	-	-	-
F3 Ujësjiellës Kanalizime	2'731	4'582	2'211	1'800	-	4'011	2'303	1'978	-	4'281	2'395	2'058	-	4'453
F4 Mirëmbajtja e rrugëve	1'007	7'937	494	1'031	1'941	3'466	514	1'073	-	1'587	534	1'114	-	1'648
F5 Transporti publik	-	-	-	-	-	-	-	-	-	-	-	-	-	-
F6 Zhvillimi i turizmit	-	-	-	-	-	-	-	-	-	-	-	-	-	-
F7 Planifikimi urban	-	-	-	-	-	-	-	-	-	-	-	-	-	-
F8 Ndriçimi publik	150	-	-	-	-	-	-	-	-	-	-	-	-	-
F9 Zhvillimi ekonomik	-	-	-	-	-	-	-	-	-	-	-	-	-	-
F10 Shërbimi pyjor	780	436	494	-0	-	494	514	-0	-	514	535	0	-	535
F11 Ambjenti	412	850	900	0	-	900	936	0	-	936	974	-0	-	974
F12 Sporti	-	-	-	-	-	-	-	-	-	-	-	-	-	-
F13 Programe kulturore	412	850	-	-	-	-	-	-	-	-	-	-	-	-
F14 Kujdesi social	568	604	654	0	-	654	680	-0	-	680	707	0	-	707
F15 Arsimi	450	1'075	598	500	-	1'098	622	520	-	1'142	647	541	-	1'188
F16 Shëndetsia	-	-	-	-	-	-	-	-	-	-	-	-	-	-
F17 Emergjencat civile	-	-	-	-	-	-	-	-	-	-	-	-	-	-
F18	-	-	-	-	-	-	-	-	-	-	-	-	-	-
F19	-	-	-	-	-	-	-	-	-	-	-	-	-	-
F20 Shërbime të tjera publike	-	-	-	-	-	-	-	-	-	-	-	-	-	-
F21 Shërbimi borxhi afatshkurtë	-	-	-	-	-	-	-	-	-	-	-	-	-	-
F22 Shërbimi borxhi afatgjatë	-	-	-	-	-	-	-	-	-	-	-	-	-	-
TOTALI	21'780	27'094	12'726	7'296	2'912	22'934	13'239	7'912	1'866	23'017	13'768	8'213	2'053	24'034

(F3) GRAFIKU I SHPENZIMEVE SIPAS FUNKSIONIT - SHUMA BRUTO



(F4) SHPENZIMET SIPAS FUNKSIONIT - SHUMA NETO																					
		2011				2012				2013				2014				2015			
		Fakti Viti i kaluar				Viti aktual (buxheti)															
		PARASHIKIMI I SHPENZIMEVE	PARASHIKIMI I TË ARDHURAVE NGA TARIFAT	PARASHIKIMI I TË ARDHURAVE ME DESTINACION	SHUMA NETO E KËRKUAR	PARASHIKIMI I SHPENZIMEVE	PARASHIKIMI I TË ARDHURAVE NGA TARIFAT	PARASHIKIMI I TË ARDHURAVE ME DESTINACION	SHUMA NETO E KËRKUAR	PARASHIKIMI I SHPENZIMEVE	PARASHIKIMI I TË ARDHURAVE NGA TARIFAT	PARASHIKIMI I TË ARDHURAVE ME DESTINACION	SHUMA NETO E KËRKUAR	PARASHIKIMI I SHPENZIMEVE	PARASHIKIMI I TË ARDHURAVE NGA TARIFAT	PARASHIKIMI I TË ARDHURAVE ME DESTINACION	SHUMA NETO E KËRKUAR	PARASHIKIMI I SHPENZIMEVE	PARASHIKIMI I TË ARDHURAVE NGA TARIFAT	PARASHIKIMI I TË ARDHURAVE ME DESTINACION	SHUMA NETO E KËRKUAR
F1	Administrata	15'270	121	4'786	10'363	10'760	1'295	5'500	3'965	12'311	1'004	-	11'306	13'877	1'004	-	12'872	14'530	1'004	-	13'526
F2	Pastrimi dhe gjelbrimi	-	-	-	-	-	300	-	-300	-	800	-	-800	-	800	-	-800	-	800	-	-800
F3	Ujësjetllës Kanalizime	2'731	1'122	-	1'609	4'582	1'200	-	3'382	4'011	1'801	-	2'210	4'281	2'001	-	2'280	4'453	2'001	-	2'452
F4	Mirëmbajtja e rrugëve	1'007	-	-	1'007	7'937	-	-	7'937	3'466	-	-	3'466	1'587	-	-	1'587	1'648	-	-	1'648
F5	Transporti publik	-	-	-	-	-	-	-	-	-	-	-	-	-	-	-	-	-	-	-	-
F6	Zhvillimi i turizmit	-	-	-	-	-	-	-	-	-	-	-	-	-	-	-	-	-	-	-	-
F7	Planifikimi urban	-	-	-	-	-	-	-	-	-	-	-	-	-	-	-	-	-	-	-	-
F8	Ndriçimi publik	150	38	-	112	-	-	-	-	-	-	-	-	-	-	-	-	-	-	-	-
F9	Zhvillimi ekonomik	-	-	-	-	-	-	-	-	-	-	-	-	-	-	-	-	-	-	-	-
F10	Shërbimi pyjor	780	-	-	780	436	-	-	436	494	-	-	494	514	-	-	514	535	-	-	535
F11	Ambjenti	412	-	-	412	850	-	-	850	900	-	-	900	936	-	-	936	974	-	-	974
F12	Sporti	-	-	-	-	-	-	-	-	-	-	-	-	-	-	-	-	-	-	-	-
F13	Programe kulturore	412	-	-	412	850	-	-	850	-	-	-	-	-	-	-	-	-	-	-	-
F14	Kujdesi social	568	-	-	568	604	-	-	604	654	-	-	654	680	-	-	680	707	-	-	707
F15	Arsimi	450	-	-	450	1'075	-	-	1'075	1'098	-	-	1'098	1'142	-	-	1'142	1'188	-	-	1'188
F16	Shëndetsia	-	-	-	-	-	-	-	-	-	-	-	-	-	-	-	-	-	-	-	-
F17	Emergjencat civile	-	-	-	-	-	-	-	-	-	-	-	-	-	-	-	-	-	-	-	-
F18	-	-	-	-	-	-	-	-	-	-	-	-	-	-	-	-	-	-	-	-	-
F19	-	-	-	-	-	-	-	-	-	-	-	-	-	-	-	-	-	-	-	-	-
F20	Shërbime të tjera publike	-	-	-	-	-	-	-	-	-	-	-	-	-	-	-	-	-	-	-	-
F21	Shërbimi borxhi afatshkurtër	-	-	-	-	-	-	-	-	-	-	-	-	-	-	-	-	-	-	-	-
F22	Shërbimi borxhi afatgjatë	-	-	-	-	-	-	-	-	-	-	-	-	-	-	-	-	-	-	-	-
TOTALI		21'780	1'281	4'786	15'713	27'094	2'795	5'500	18'799	22'934	3'605	-	19'329	23'017	3'805	-	19'212	24'034	3'805	-	20'229

(F5) GRAFIKU I SHPENZIMEVE SIPAS FUNKSIONIT - SHUMA NETO

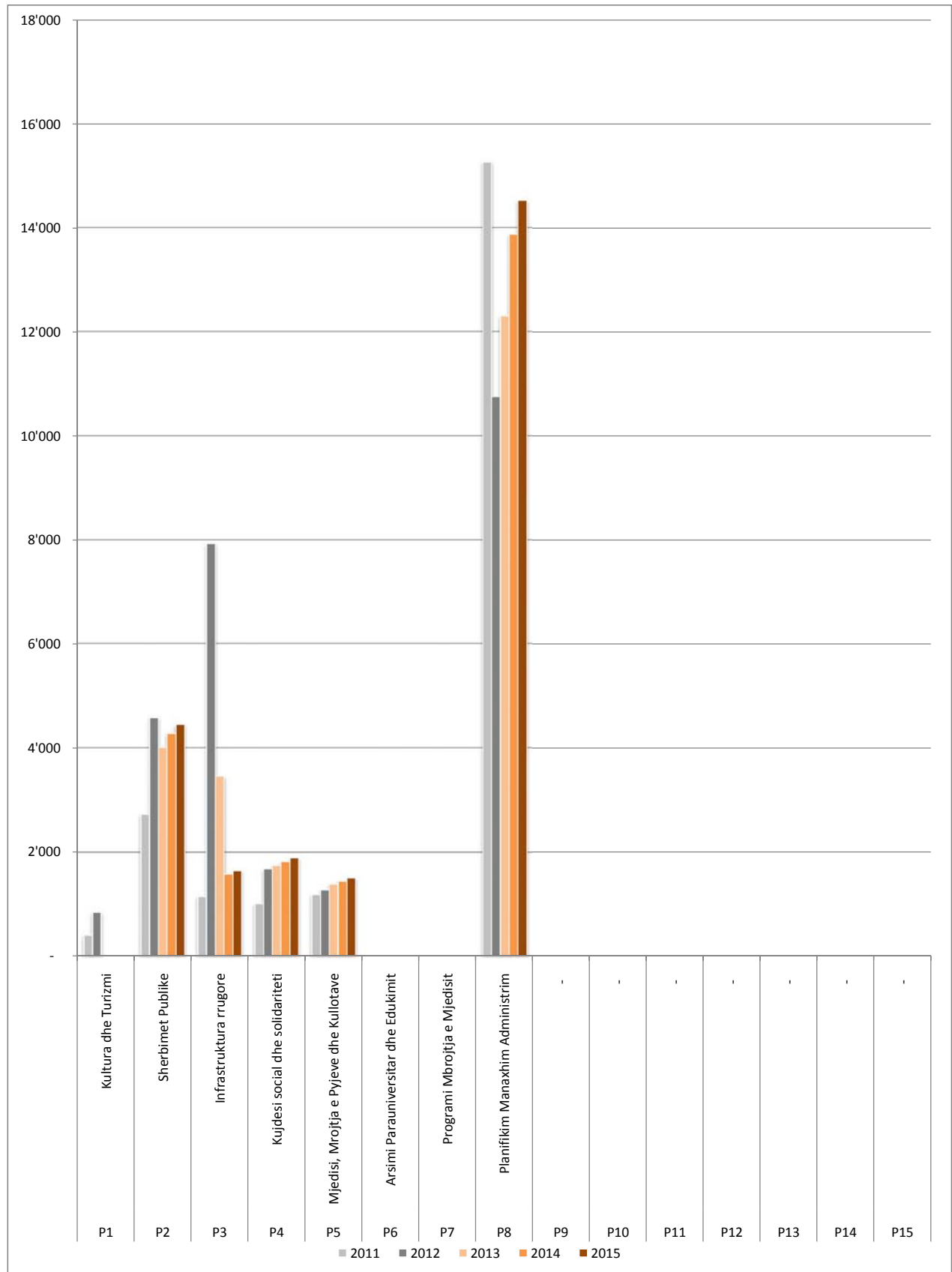


(F6) SHPENZIMET SIPAS PROGRAMIT - SHUMA BRUTO

		2011	2012	2013				2014				2015			
		Fakti Viti i kaluar	Viti aktual (buxheti)												
		PARASHIKIMI SHPENZIMEVE	PARASHIKIMI SHPENZIMEVE	Pagat dhe sigurimet shoqërore	Shpenzime të tjera korrente (përfshijto rroga dhe sigurime shoq.)	Shpenzime kapitale	PARASHIKIMI SHPENZIMEVE	Pagat dhe sigurimet shoqërore	Shpenzime të tjera korrente (përfshijto rroga dhe sigurime shoq.)	Shpenzime kapitale	PARASHIKIMI SHPENZIMEVE	Pagat dhe sigurimet shoqërore	Shpenzime të tjera korrente (përfshijto rroga dhe sigurime shoq.)	Shpenzime kapitale	PARASHIKIMI SHPENZIMEVE
Programi 1	Kultura dhe Turizmi	412	850	-	-	-	-	-	-	-	-	-	-	-	
Programi 2	Sherbimet Publike	2'731	4'582	2'211	1'800	-	4'011	2'303	1'978	-	4'281	2'395	2'058	-	4'453
Programi 3	Infrastruktura rrugore	1'157	7'937	494	1'031	1'941	3'466	514	1'073	-	1'587	534	1'114	-	1'648
Programi 4	Kujdesi social dhe solidariteti	1'018	1'679	1'252	500	-	1'752	1'302	520	-	1'822	1'354	541	-	1'895
Programi 5	Mjedisi, Mrojtja e Pyjeve dhe Kullotave	1'192	1'286	1'394	0	-	1'394	1'450	0	-	1'450	1'509	-0	-	1'509
Programi 6	Arsimi Parauniversitar dhe Edukimit	-	-	-	-	-	-	-	-	-	-	-	-	-	-
Programi 7	Programi Mbrojtja e Mjedisit	-	-	-	-	-	-	-	-	-	-	-	-	-	-
Programi 8	Planifikim Manaxhim Administrim	15'270	10'760	7'375	3'965	971	12'311	7'670	4'341	1'866	13'877	7'976	4'501	2'053	14'530
Programi 9	-	-	-	-	-	-	-	-	-	-	-	-	-	-	-
Programi 10	-	-	-	-	-	-	-	-	-	-	-	-	-	-	-
Programi 11	-	-	-	-	-	-	-	-	-	-	-	-	-	-	-
Programi 12	-	-	-	-	-	-	-	-	-	-	-	-	-	-	-
Programi 13	-	-	-	-	-	-	-	-	-	-	-	-	-	-	-
Programi 14	-	-	-	-	-	-	-	-	-	-	-	-	-	-	-
Programi 15	-	-	-	-	-	-	-	-	-	-	-	-	-	-	-
Total		21'780	27'094	12'726	7'296	2'912	22'934	13'239	7'912	1'866	23'017	13'768	8'213	2'053	24'034

			2011	2012	2013				2014				2015			
			Fakti Viti i kaluar	Viti aktual (buxheti)												
			PARASHIKIMI I SHPENZIMEVE	PARASHIKIMI I SHPENZIMEVE	Pagat dhe sigurimet shoqërore	Shpenzime të tjera korrente (përfshijto rroga dhe sigurime shoq.)	Shpenzime kapitale	PARASHIKIMI I SHPENZIMEVE	Pagat dhe sigurimet shoqërore	Shpenzime të tjera korrente (përfshijto rroga dhe sigurime shoq.)	Shpenzime kapitale	PARASHIKIMI I SHPENZIMEVE	Pagat dhe sigurimet shoqërore	Shpenzime të tjera korrente (përfshijto rroga dhe sigurime shoq.)	Shpenzime kapitale	PARASHIKIMI I SHPENZIMEVE
Funksioni 1	Administrata	Programi 8	15'270	10'760	7'375	3'965	971	12'311	7'670	4'341	1'866	13'877	7'976	4'501	2'053	14'530
Funksioni 2	Pastrimi dhe gjelbrimi	Programi 2	-	-	-	-	-	-	-	-	-	-	-	-	-	-
Funksioni 3	Ujësjellës Kanalizime	Programi 2	2'731	4'582	2'211	1'800	-	4'011	2'303	1'978	-	4'281	2'395	2'058	-	4'453
Funksioni 4	Mirëmbajtja e rrugëve	Programi 3	1'007	7'937	494	1'031	1'941	3'466	514	1'073	-	1'587	534	1'114	-	1'648
Funksioni 5	Transporti publik		-	-	-	-	-	-	-	-	-	-	-	-	-	-
Funksioni 6	Zhvillimi i turizmit	Programi 1	-	-	-	-	-	-	-	-	-	-	-	-	-	-
Funksioni 7	Planifikimi urban	Programi 5	-	-	-	-	-	-	-	-	-	-	-	-	-	-
Funksioni 8	Ndriçimi publik	Programi 3	150	-	-	-	-	-	-	-	-	-	-	-	-	-
Funksioni 9	Zhvillimi ekonomik	Programi 1	-	-	-	-	-	-	-	-	-	-	-	-	-	-
Funksioni 10	Shërbimi pyjor	Programi 5	780	436	494	-0	-	494	514	-0	-	514	535	0	-	535
Funksioni 11	Ambjenti	Programi 5	412	850	900	0	-	900	936	0	-	936	974	-0	-	974
Funksioni 12	Sporti	Programi 1	-	-	-	-	-	-	-	-	-	-	-	-	-	-
Funksioni 13	Programe kulturore	Programi 1	412	850	-	-	-	-	-	-	-	-	-	-	-	-
Funksioni 14	Kujdesi social	Programi 4	568	604	654	0	-	654	680	-0	-	680	707	0	-	707
Funksioni 15	Arsimi	Programi 4	450	1'075	598	500	-	1'098	622	520	-	1'142	647	541	-	1'188
Funksioni 16	Shëndetsia		-	-	-	-	-	-	-	-	-	-	-	-	-	-
Funksioni 17	Emergjencat civile		-	-	-	-	-	-	-	-	-	-	-	-	-	-
Funksioni 18	-		-	-	-	-	-	-	-	-	-	-	-	-	-	-
Funksioni 19	-		-	-	-	-	-	-	-	-	-	-	-	-	-	-
Funksioni 20	Shërbime të tjera publike		-	-	-	-	-	-	-	-	-	-	-	-	-	-
Funksioni 21	Shërbimi borxhi afatshkurtër		-	-	-	-	-	-	-	-	-	-	-	-	-	-
Funksioni 22	Shërbimi borxhi afatgjatë		-	-	-	-	-	-	-	-	-	-	-	-	-	-
Total			21'780	27'094	12'726	7'296	2'912	22'934	13'239	7'912	1'866	23'017	13'768	8'213	2'053	24'034

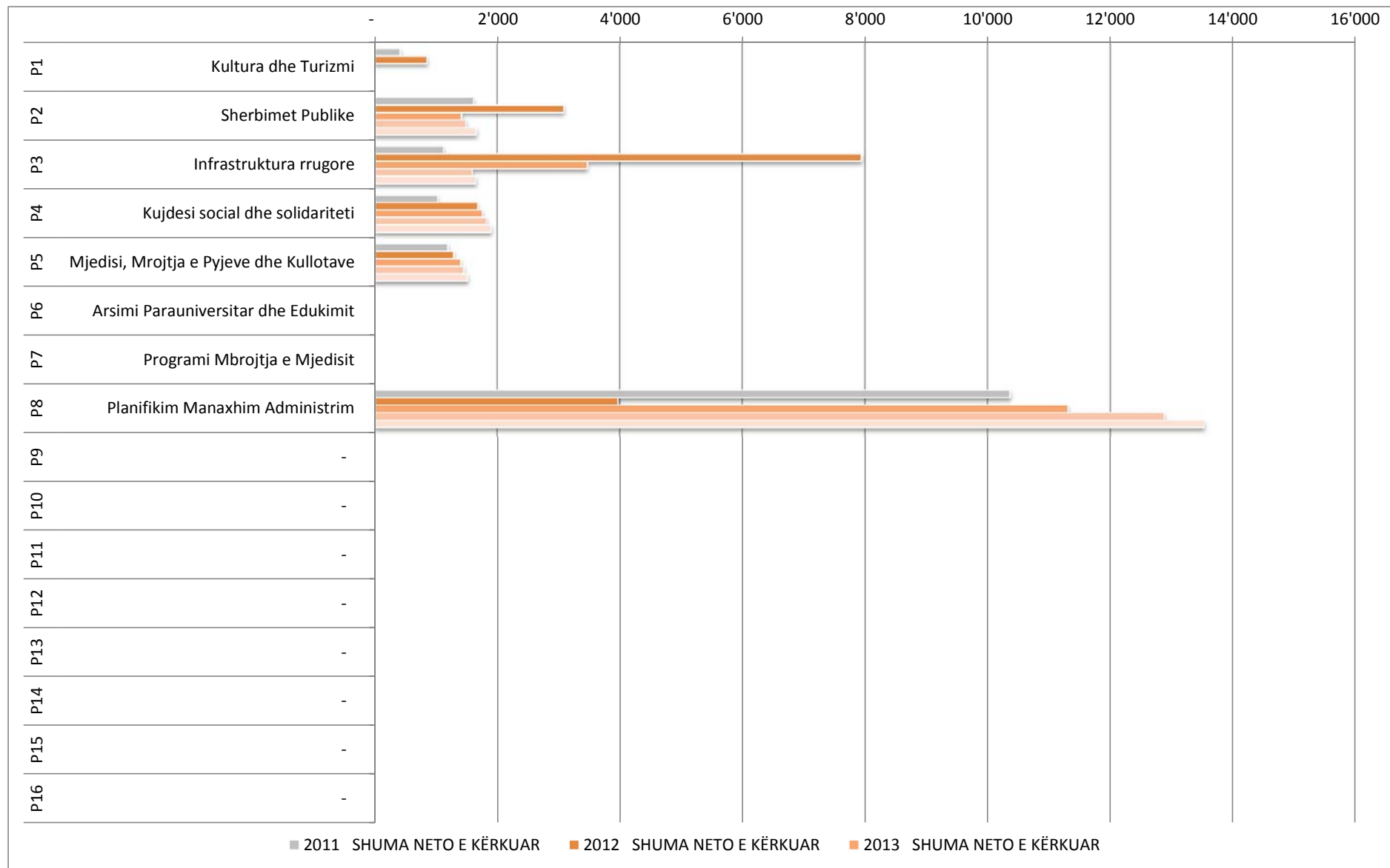
(F7) GRAFIKU I SHPENZIMEVE SIPAS FUNKSIONIT - SHUMA BRUTO



(F8) SHPENZIMET SIPAS PROGRAMIT - SHUMA NETO

		2011					2012					2013					2014					2015				
		Fakti Viti i kaluar					Viti aktual (buxheti)																			
		PARASHIKIMI I SHPENZIMEVE	PARASHIKIMI I TË ARDHURAVE NGA TARIFAT	PARASHIKIMI I TË ARDHURAVE ME DESTINACION	SHUMA NETO E KERKUAR		PARASHIKIMI I SHPENZIMEVE	PARASHIKIMI I TË ARDHURAVE NGA TARIFAT	PARASHIKIMI I TË ARDHURAVE ME DESTINACION	SHUMA NETO E KERKUAR		PARASHIKIMI I SHPENZIMEVE	PARASHIKIMI I TË ARDHURAVE NGA TARIFAT	PARASHIKIMI I TË ARDHURAVE ME DESTINACION	SHUMA NETO E KERKUAR		PARASHIKIMI I SHPENZIMEVE	PARASHIKIMI I TË ARDHURAVE NGA TARIFAT	PARASHIKIMI I TË ARDHURAVE ME DESTINACION	SHUMA NETO E KERKUAR		PARASHIKIMI I SHPENZIMEVE	PARASHIKIMI I TË ARDHURAVE NGA TARIFAT	PARASHIKIMI I TË ARDHURAVE ME DESTINACION	SHUMA NETO E KERKUAR	
Programi 1	Kultura dhe Turizmi	412	-	-	412	850	-	-	850	-	-	-	-	-	-	-	-	-	-	-	-	-	-	-	-	-
Programi 2	Sherbimet Publike	2'731	1'122	-	1'609	4'582	1'500	-	3'082	4'011	2'601	-	1'410	4'281	2'801	-	1'480	4'453	2'801	-	1'652	-	-	-	-	-
Programi 3	Infrastruktura rrugore	1'157	38	-	1'119	7'937	-	-	7'937	3'466	-	-	3'466	1'587	-	-	1'587	1'648	-	-	1'648	-	-	-	-	-
Programi 4	Kujdesi social dhe solidariteti	1'018	-	-	1'018	1'679	-	-	1'679	1'752	-	-	1'752	1'822	-	-	1'822	1'895	-	-	1'895	-	-	-	-	-
Programi 5	Mjedesi, Mrojtja e Pyjeve dhe Kullotave	1'192	-	-	1'192	1'286	-	-	1'286	1'394	-	-	1'394	1'450	-	-	1'450	1'509	-	-	1'509	-	-	-	-	-
Programi 6	Arsimi Parauniversitar dhe Edukimit	-	-	-	-	-	-	-	-	-	-	-	-	-	-	-	-	-	-	-	-	-	-	-	-	-
Programi 7	Programi Mbrojtja e Mjedisit	-	-	-	-	-	-	-	-	-	-	-	-	-	-	-	-	-	-	-	-	-	-	-	-	-
Programi 8	Planifikim Manaxhim Administrim	15'270	121	4'786	10'363	10'760	1'295	5'500	3'965	12'311	1'004	-	11'306	13'877	1'004	-	12'872	14'530	1'004	-	13'526	-	-	-	-	-
Programi 9	-	-	-	-	-	-	-	-	-	-	-	-	-	-	-	-	-	-	-	-	-	-	-	-	-	-
Programi 10	-	-	-	-	-	-	-	-	-	-	-	-	-	-	-	-	-	-	-	-	-	-	-	-	-	-
Programi 11	-	-	-	-	-	-	-	-	-	-	-	-	-	-	-	-	-	-	-	-	-	-	-	-	-	-
Programi 12	-	-	-	-	-	-	-	-	-	-	-	-	-	-	-	-	-	-	-	-	-	-	-	-	-	-
Programi 13	-	-	-	-	-	-	-	-	-	-	-	-	-	-	-	-	-	-	-	-	-	-	-	-	-	-
Programi 14	-	-	-	-	-	-	-	-	-	-	-	-	-	-	-	-	-	-	-	-	-	-	-	-	-	-
Programi 15	-	-	-	-	-	-	-	-	-	-	-	-	-	-	-	-	-	-	-	-	-	-	-	-	-	-
TOTALI		21'780	1'281	4'786	15'713	27'094	2'795	5'500	18'799	22'934	3'605	-	19'329	23'017	3'805	-	19'212	24'034	3'805	-	20'229	-	-	-	-	-
Funksioni 1	Administrata	Programi 8	15'270	121	4'786	10'363	10'760	1'295	5'500	3'965	12'311	1'004	-	11'306	13'877	1'004	-	12'872	14'530	1'004	-	13'526	-	-	-	-
Funksioni 2	Pastrimi dhe gjelbrimi	Programi 2	-	-	-	-	-	300	-	-	800	-	-	-	800	-	-	-	800	-	-	-	-	-	-	-
Funksioni 3	Ujësjetllës Kanalizime	Programi 2	2'731	1'122	-	1'609	4'582	1'200	-	3'382	4'011	1'801	-	2'210	4'281	2'001	-	2'280	4'453	2'001	-	2'452	-	-	-	-
Funksioni 4	Mirëmbajtja e rrugëve	Programi 3	1'007	-	-	1'007	7'937	-	-	7'937	3'466	-	-	3'466	1'587	-	-	1'587	1'648	-	-	1'648	-	-	-	-
Funksioni 5	Transporti publik		-	-	-	-	-	-	-	-	-	-	-	-	-	-	-	-	-	-	-	-	-	-	-	-
Funksioni 6	Zhvillimi i turizmit	Programi 1	-	-	-	-	-	-	-	-	-	-	-	-	-	-	-	-	-	-	-	-	-	-	-	-
Funksioni 7	Planifikimi urban	Programi 5	-	-	-	-	-	-	-	-	-	-	-	-	-	-	-	-	-	-	-	-	-	-	-	-
Funksioni 8	Ndriçimi publik	Programi 3	150	38	-	112	-	-	-	-	-	-	-	-	-	-	-	-	-	-	-	-	-	-	-	-
Funksioni 9	Zhvillimi ekonomik	Programi 1	-	-	-	-	-	-	-	-	-	-	-	-	-	-	-	-	-	-	-	-	-	-	-	-
Funksioni 10	Shërbimi pyjor	Programi 5	780	-	-	780	436	-	-	436	494	-	-	494	514	-	-	514	535	-	-	535	-	-	-	-
Funksioni 11	Ambjenti	Programi 5	412	-	-	412	850	-	-	850	900	-	-	900	936	-	-	936	974	-	-	974	-	-	-	-
Funksioni 12	Sporti	Programi 1	-	-	-	-	-	-	-	-	-	-	-	-	-	-	-	-	-	-	-	-	-	-	-	-
Funksioni 13	Programi kulturor	Programi 1	412	-	-	412	850	-	-	850	-	-	-	-	-	-	-	-	-	-	-	-	-	-	-	-
Funksioni 14	Kujdesi social	Programi 4	568	-	-	568	604	-	-	604	654	-	-	654	680	-	-	680	707	-	-	707	-	-	-	-
Funksioni 15	Arsimi	Programi 4	450	-	-	450	1'075	-	-	1'075	1'098	-	-	1'098	1'142	-	-	1'142	1'188	-	-	1'188	-	-	-	-
Funksioni 16	Shëndetsia		-	-	-	-	-	-	-	-	-	-	-	-	-	-	-	-	-	-	-	-	-	-	-	-
Funksioni 17	Emergjencat civile		-	-	-	-	-	-	-	-	-	-	-	-	-	-	-	-	-	-	-	-	-	-	-	-
Funksioni 18			-	-	-	-	-	-	-	-	-	-	-	-	-	-	-	-	-	-	-	-	-	-	-	-
Funksioni 19			-	-	-	-	-	-	-	-	-	-	-	-	-	-	-	-	-	-	-	-	-	-	-	-
Funksioni 20	Shërbime të tjera publike		-	-	-	-	-	-	-	-	-	-	-	-	-	-	-	-	-	-	-	-	-	-	-	-
Funksioni 21	Shërbimi borxhi afatshkurtër		-	-	-	-	-	-	-	-	-	-	-	-	-	-	-	-	-	-	-	-	-	-	-	-
Funksioni 22	Shërbimi borxhi afatgjatë		-	-	-	-	-	-	-	-	-	-	-	-	-	-	-	-	-	-	-	-	-	-	-	-
TOTALI		21'780	1'281	4'786	15'713	27'094	2'795	5'500	18'799	22'934	3'605	-	19'329	23'017	3'805	-	19'212	24'034	3'805	-	20'229	-	-	-	-	-

(F9) GRAFIKU I SHPENZIMEVE SIPAS PROGRAMIT - SHUMA NETO



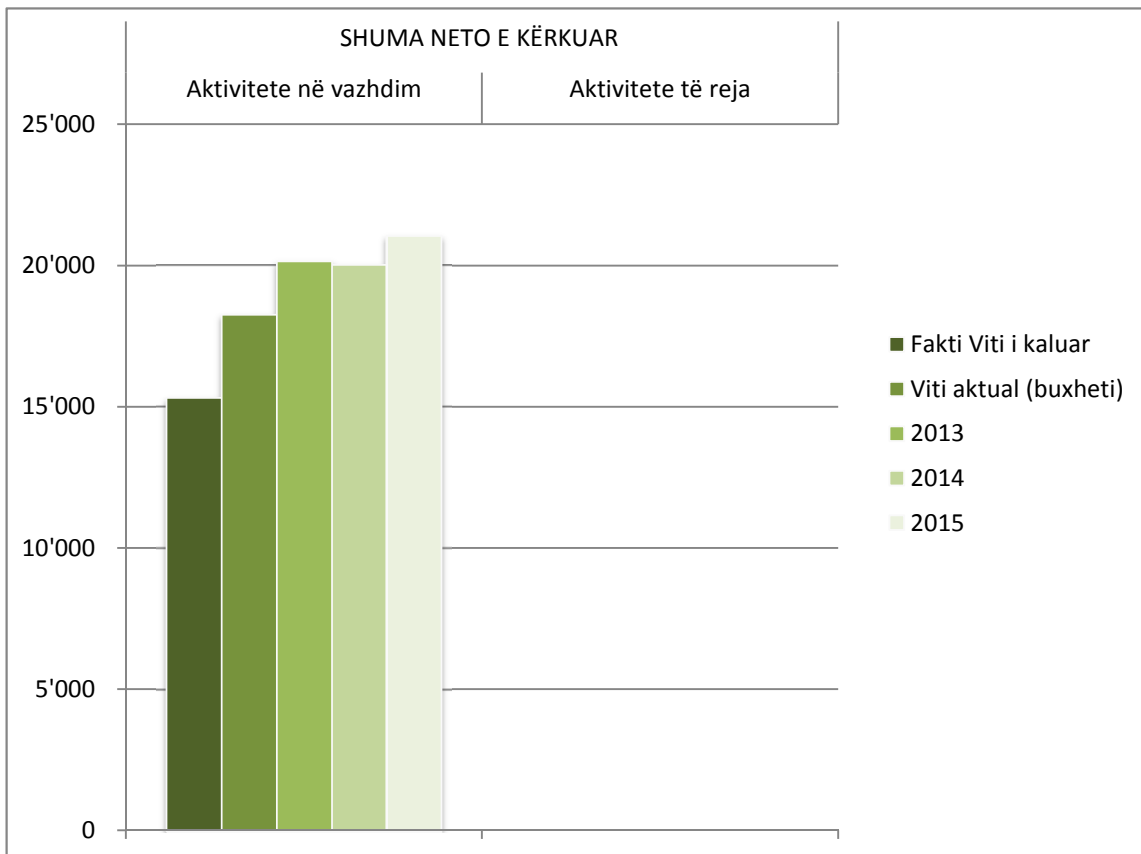
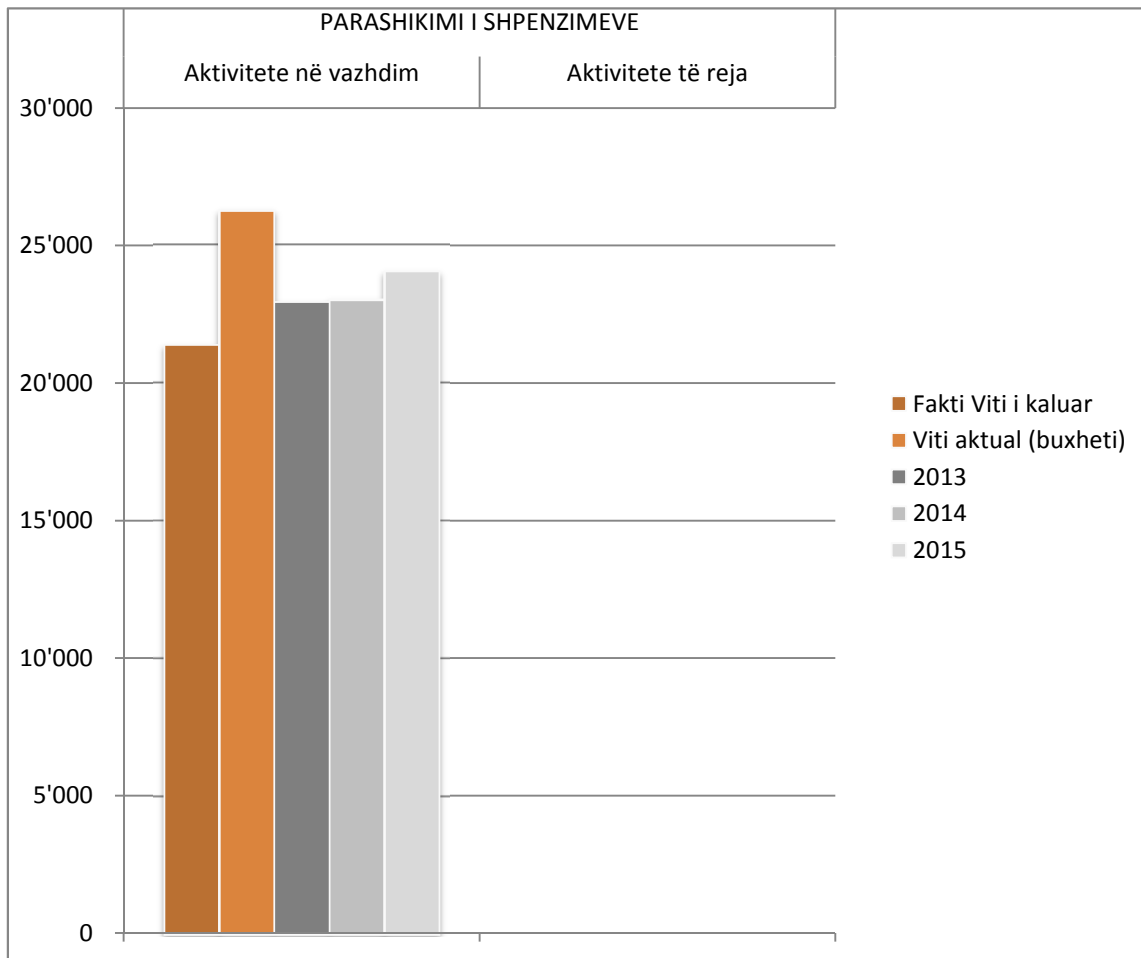
(F10) SHPENZIME SIPAS AKTIVITETEVE - SHUMA BRUTO

	PARASHIKIMI I SHPENZIMEVE		
	Aktivitet në vazhdim	Aktivitet i ri	TOTALI
Fakti Viti i kaluar	21'368	0	21'368
Viti aktual (buxheti)	26'244	0	26'244
2013	22'934	0	22'934
2014	23'017	0	23'017
2015	24'034	0	24'034

	PARASHIKIMI I TE ARDHURAVE		
	Aktivitet në vazhdim	Aktivitet i ri	TOTALI
Fakti Viti i kaluar	-6'067	0	-6'067
Viti aktual (buxheti)	-7'995	0	-7'995
2013	-2'805	0	-2'805
2014	-3'005	0	-3'005
2015	-3'005	0	-3'005

	SHUMA NETO E KËRKUAR		
	Aktivitet në vazhdim	Aktivitet i ri	TOTALI
Fakti Viti i kaluar	15'301	0	15'301
Viti aktual (buxheti)	18'249	0	18'249
2013	20'129	0	20'129
2014	20'012	0	20'012
2015	21'029	0	21'029

(F11) GRAFIKU I SHPENZIMEVE SIPAS AKTIVITETEVE



(F12) SHPENZIMET SIPAS KLASIFIKIMIT EKONOMIK**KOSTO DIREKTE PËR PROJEKTE & SHPENZIME KAPITALE**

	Fakti Viti i kaluar	Viti aktual (buxheti)	2013	2014	2015
Pagat			2'048	2'130	2'216
Sigurimet shoqërore			0	0	0
Mirëmbajtje			0	0	0
Shpenzime të tjera korrente			0	0	0
Transferta të brendshme			0	0	0
Transferta të jashtme			0	0	0
Transferta të tjera			0	0	0
Shpenzime kapitale			2'912	1'866	2'053
Interesa			0	0	0
Të tjera			0	0	0
Gjithsej kosto direkte			4'960	3'996	4'269

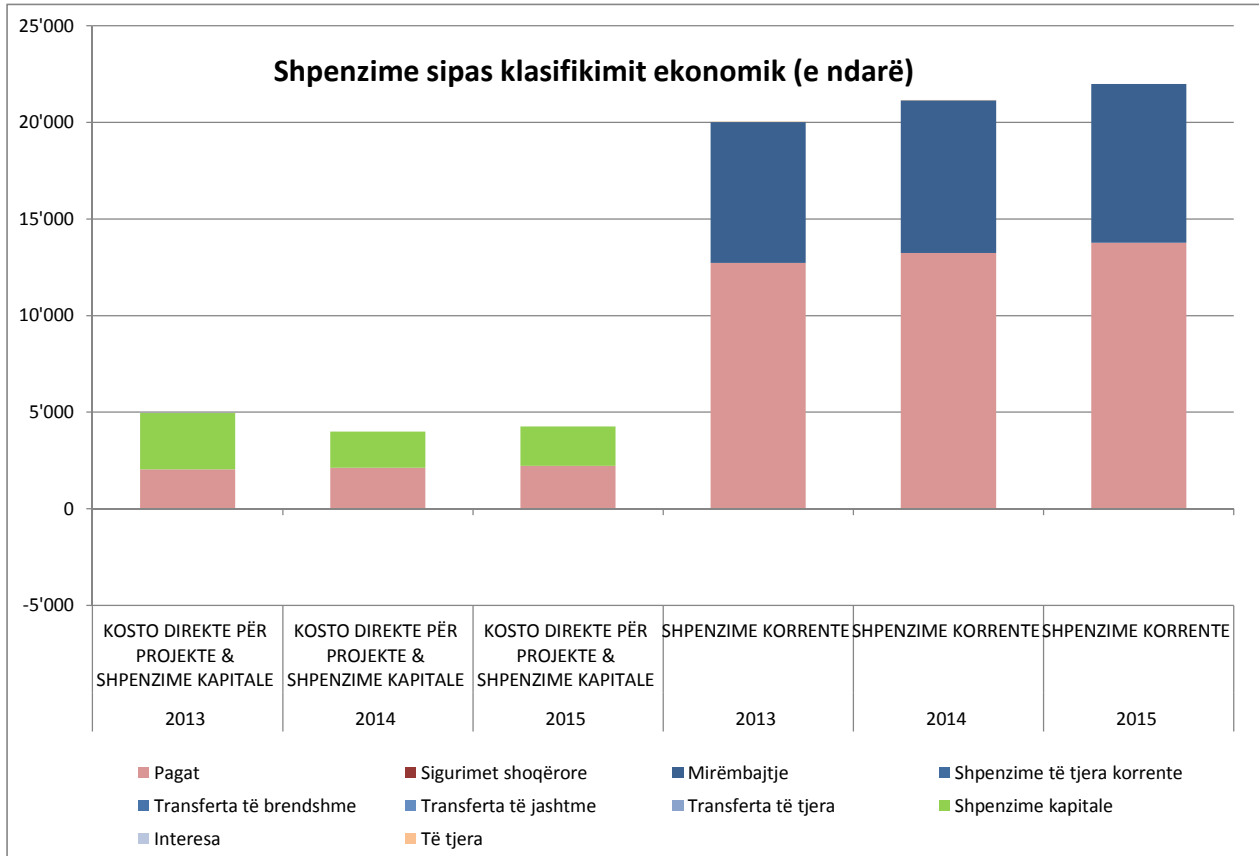
SHPENZIME KORRENTE

	Fakti Viti i kaluar	Viti aktual (buxheti)	2013	2014	2015
Pagat			12'726	13'239	13'768
Sigurimet shoqërore			0	0	0
Mirëmbajtje			7'295	7'909	8'214
Shpenzime të tjera korrente			0	0	0
Transferta të tjera			0	0	0
Interesa			0	0	0
Të tjera			1	3	-1
Gjithsej shpenzime korrente			20'022	21'151	21'981

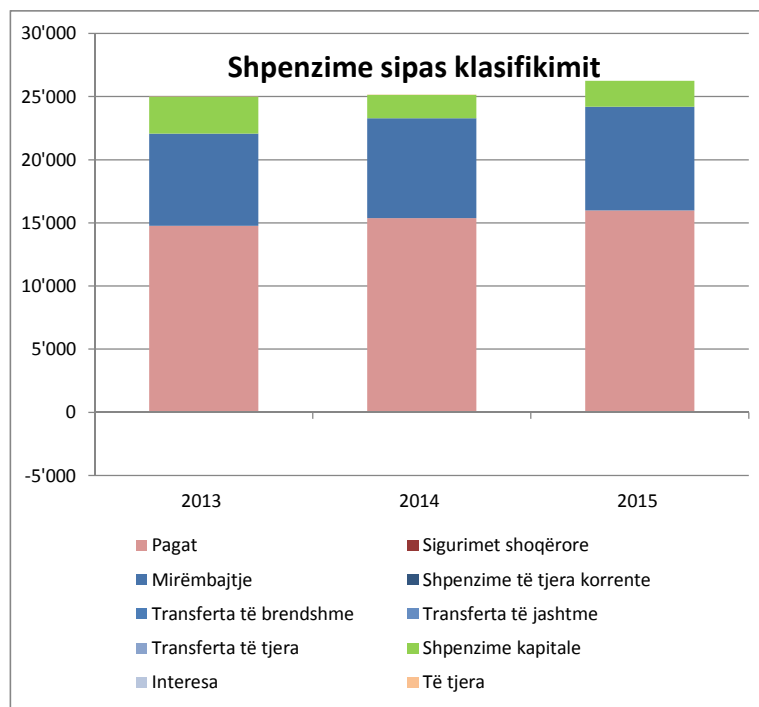
PËRMBLEDHJE E KOSTOVE

	Fakti Viti i kaluar	Viti aktual (buxheti)	2013	2014	2015
Pagat			14'774	15'369	15'984
Sigurimet shoqërore			0	0	0
Mirëmbajtje			7'295	7'909	8'214
Shpenzime të tjera korrente			0	0	0
Transferta të brendshme			0	0	0
Transferta të jashtme			0	0	0
Transferta të tjera			0	0	0
Shpenzime kapitale			2'912	1'866	2'053
Interesa			0	0	0
Të tjera			1	3	-1
PËRMBLEDHJE E KOSTOVE	21'780	27'094	24'982	25'147	26'250

(F13) GRAFIKU I SHPENZIMEVE SIPAS KLASIFIKIMIT EKONOMIK



(F13) GRAFIKU I SHPENZIMEVE SIPAS KLASIFIKIMIT EKONOMIK



(F14) PASQYRA E TË ARDHURAVE DHE SHPENZIMEVE

2011	2012	2013	2014	2015
------	------	------	------	------

TOTALI I TË ARDHURAVE

Të ardhurat gjithsej nga taksat	2'325	4'205	5'900	6'200	6'701
Të ardhurat gjithsej nga tarifat	1'334	2'795	3'605	3'804	3'804
Gjithsej gjobat	-	-	-	-	-
Gjithsej të ardhurat nga asetet	-	-	-	-	-
Gjithsej nga ndërmarrjet	-	-	-	-	-
Gjithsej të ardhura nga viti i kaluar	191	303	916	-	-
Gjithsej transfertat të pakushtëzuara	-	13'035	13'441	12'513	13'014
Gjithsej transfertat të kushtëzuara	-	-	-	-	-
Gjithsej grante konkurruese	-	-	-	-	-
Gjithsej dhurime	-	4'786	5'500	-	-
Gjithsej kredi	-	-	-	-	-
Gjithsej të ardhura	21'671	26'244	22'933	23'019	24'040

TOTALI I SHPENZIMEVE

Gjithsej shpenzime	21'780	27'094	22'934	23'017	24'034
---------------------------	---------------	---------------	---------------	---------------	---------------

GJITHSEJ FITIM / HUMBJE

Gjithsej fitim (+) / humbje (-)	-109	-850	-1	2	6
--	-------------	-------------	-----------	----------	----------

STOPPI!

STOPPI!

STOPPI!

OK!

OK!

(F15) INDIKATORËT

	2011	2012	2013	2014	2015
Totali i shpenzimeve / Totali i të ardhurave	100.5%	103.2%	100.0%	100.0%	100.0%
Të ardhurat nga taksat / Totali i të ardhurave	10.7%	16.0%	25.7%	26.9%	27.9%
Të ardhura nga tarifat / Totali i të ardhurave	6.2%	10.7%	15.7%	16.5%	15.8%
ardhurave	0.9%	1.2%	4.0%	0.0%	0.0%
Të ardhura të veta (bashkia/komuna) / Totali i të ardhurave	17.8%	27.8%	45.4%	43.5%	43.7%
Të ardhura të veta (bashkia/komuna) / Totali i të ardhurave	17.8%	27.8%	45.4%	43.5%	43.7%
Të ardhura të jashtme / Totali të ardhura	82.2%	72.2%	54.6%	56.5%	56.3%
Gjithsej të ardhura	100.0%	100.0%	100.0%	100.0%	100.0%
Të ardhura nga taksat për banorë	335	606	850	894	966
Të ardhura nga tarifat për banorë	192	403	520	548	548
Shpenzime kapitale për banorë			420	269	296
Transferta të pakushtëzuara dhe transferta / Totali i të ardhurave	60.1%	51.2%	54.6%	56.5%	56.3%
Interesa / Totali i shpenzimeve			0.0%	0.0%	0.0%
Shpenzime kapitale / Totali i shpenzimeve			11.7%	7.4%	7.8%

(F16) MOSPËRPUTHJA E TARIFAVE ME TË ARDHURAT ME DESTINACION

2011	2012	2013	2014	2015
------	------	------	------	------

VLERËSIMET E DEPARTAMENTEVE TË LINJËS

PARASHIKIMI I TË ARDHURAVE NGA TARIFAT	1'281	2'795	3'605	3'805	3'805
PARASHIKIMI I TË ARDHURAVE ME DESTINACION	4'786	5'500	-	-	-
Gjithsej të ardhura me destinacion dhe tarifa	6'067	8'295	3'605	3'805	3'805

VLERËSIMET E DEPARTAMENTIT TË FINANCËS

Të ardhurat gjithsej nga tarifat	1'334	2'795	3'605	3'804	3'804
Gjithsej transfertat të kushtëzuara	-	-	-	-	-
Gjithsej dhurime	4'786	5'500	-	-	-
Gjithsej të ardhura me destinacion dhe tarifa	6'120	8'295	3'605	3'804	3'804

MOSPËRPUTHJA (duhet të jetë = 0)

Mospërputhja (duhet të jetë = 0)	53	-	-1	-1	-1
---	-----------	----------	-----------	-----------	-----------

DISCREPANCY!

OK

DISCREPANCY!

DISCREPANCY!

DISCREPANCY!